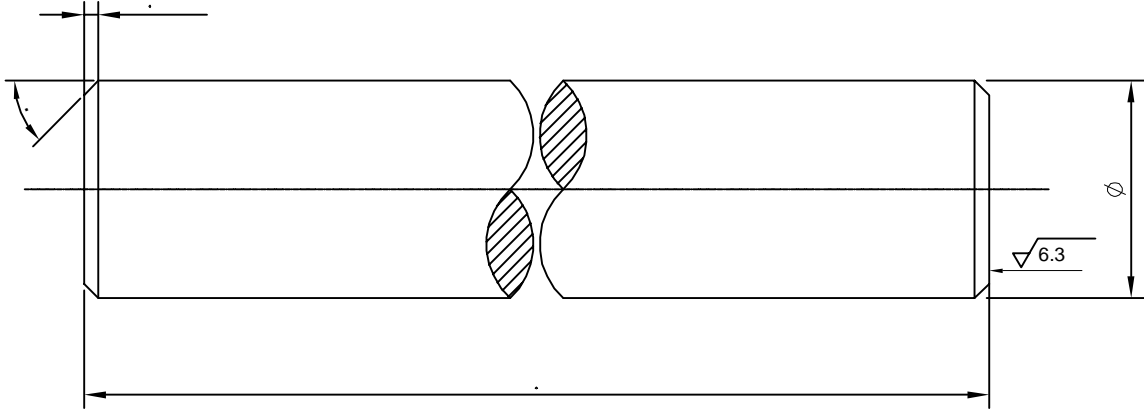


This drawing is protected by copyright law. The author reserves all rights, both legal and patrimonial, in the design and models and registered designs. The drawing is to be used confidentially and may be used only by the person receiving permission from the author and only for the purpose agreed on. Without the prior written consent of the author, neither the drawing nor copies or reproductions of its contents, in whole or in part, may be made available to third parties or included in any other way.

Método 1 de la proyección según ISO 5466-2
 Projection method 1 according to ISO 5466-2




Selección de material :

cf53 / x46 / x90 / Cr

Este dibujo está protegido por copyright. El autor reserva todos los derechos, tanto legales como patrimoniales, en el diseño y los modelos y diseños registrados. Este plano es confidencial y solo puede usarse con el consentimiento del autor y solo para el propósito acordado. Sin el consentimiento escrito del autor, ni el plano, ni copias o reproducciones de sus contenidos, en su totalidad o en parte, se puede hacer disponibles a terceros o ser manipulados en cualquier otro uso.

Nº artículo / Material number Ref. No. Designación / Designation

Versión Version	Fecha Date	Texto de modif. / Modif. text	 © 2019 Schaeffler Iberia, S.L.U.
Ver. prev. Prev. Ver.	Fecha prev. Prev. Date		
Escala Scale		Referencia / Reference	Diseñado / Designed
Tolerancias generales General tolerance ISO 2768-mH / ISO 3408		<h1>Corte S</h1>	Verificado / Checked by
Acotación Tolerancing ISO 8015			Denominación compl. / Complementary denomination
Peso / Masse X kg		Material- Acabado/Material-Coating	
Hoja Sheet 1 / 1	Formato Format A4	Plano de mecanizado Machining drawing	Documento / Document